

EMLEKEZÉS KÖVEI, BOTLÓ KÖVEK G. DEMNING 1993-TÓL



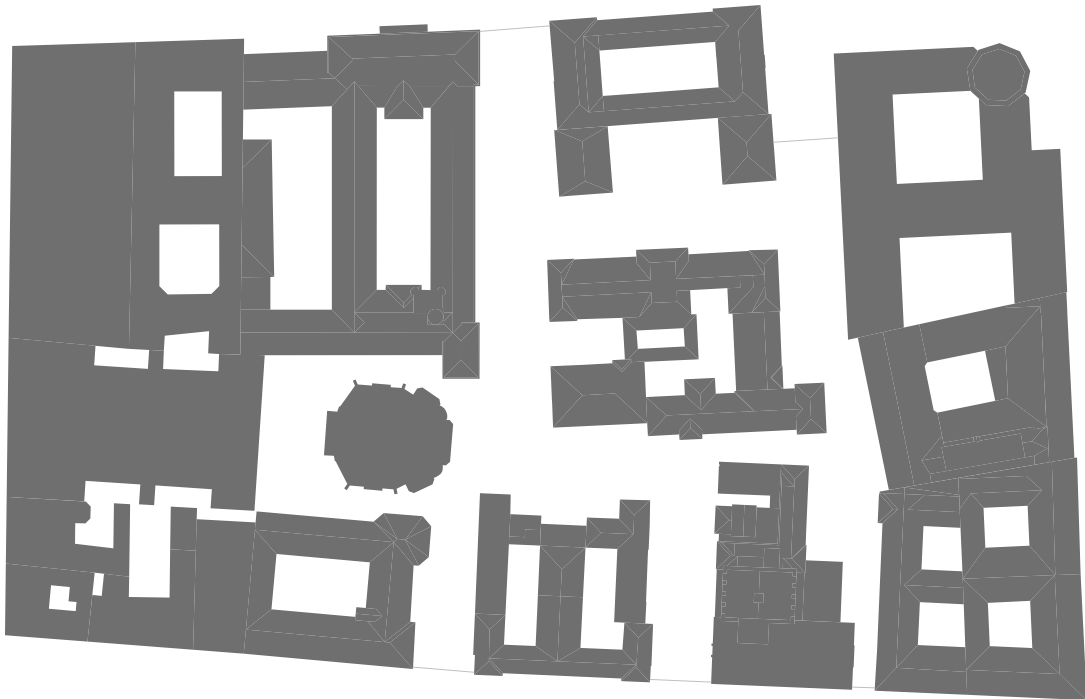
ANTIFASISZTA EMLÉKMŰ, MARBURG J.ÉS E. GERZ 1986.



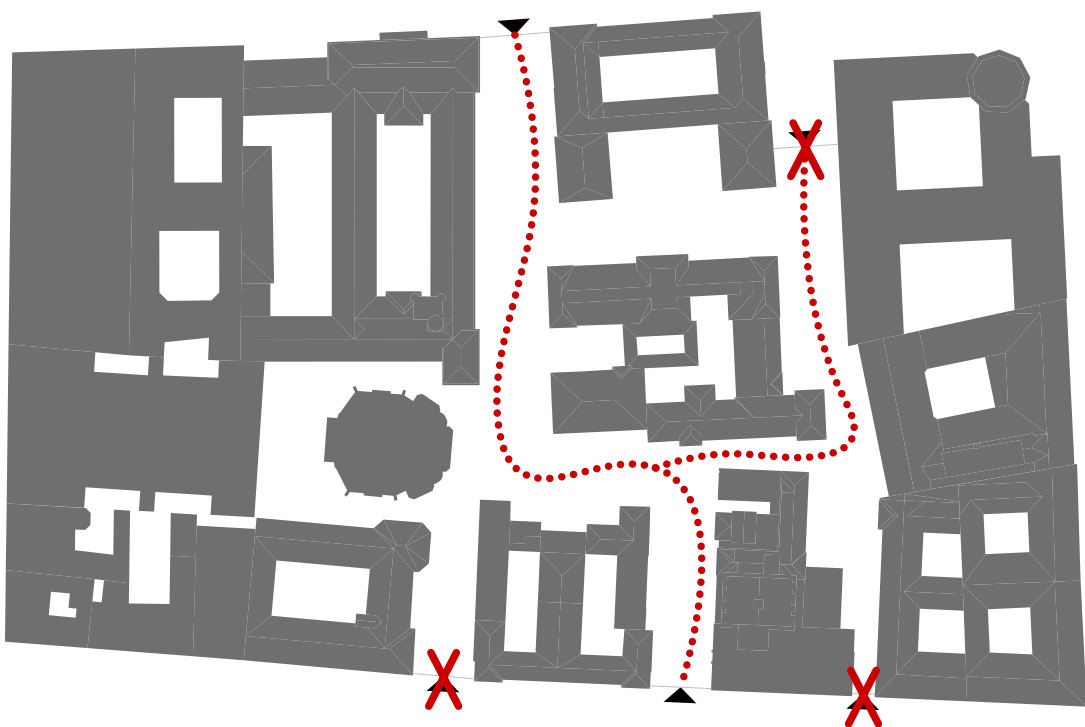
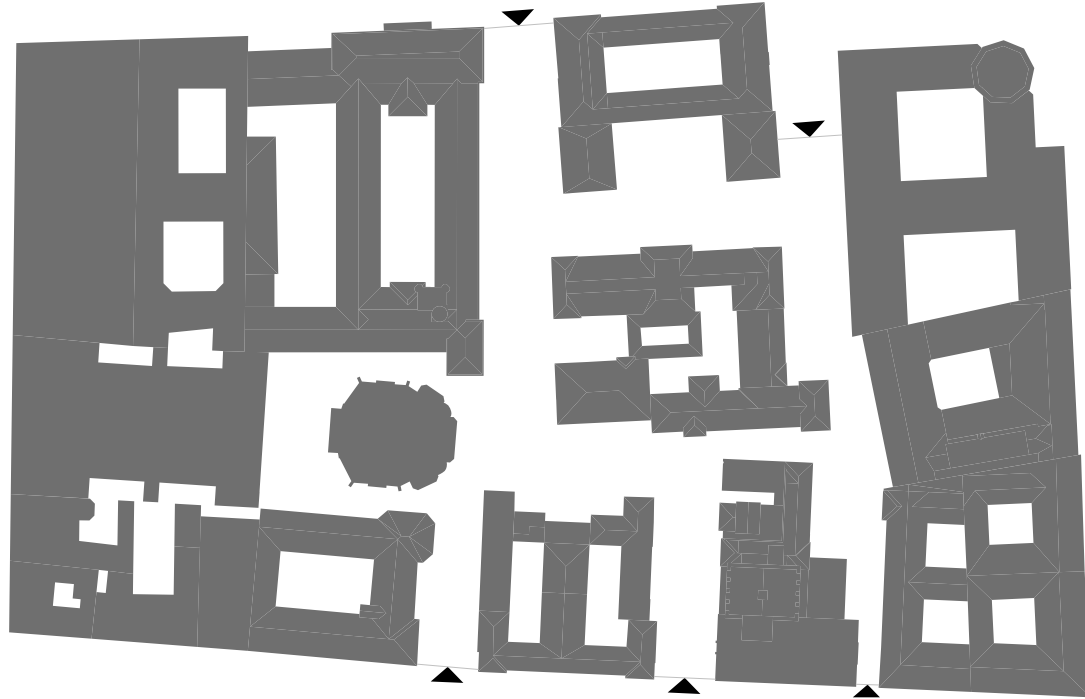
HELYSPECIFIKUS MIKROBEAVATKOZÁSOK SZAKÁCS-SZENTIRMAI-VÁGI 2011.

TREFORT-KERT EMLÉKMŰ PÁLYÁZAT . MCXXII
ROTH JÁNOS . SZIGETI NÓRA . SZABÓ LEVENTE

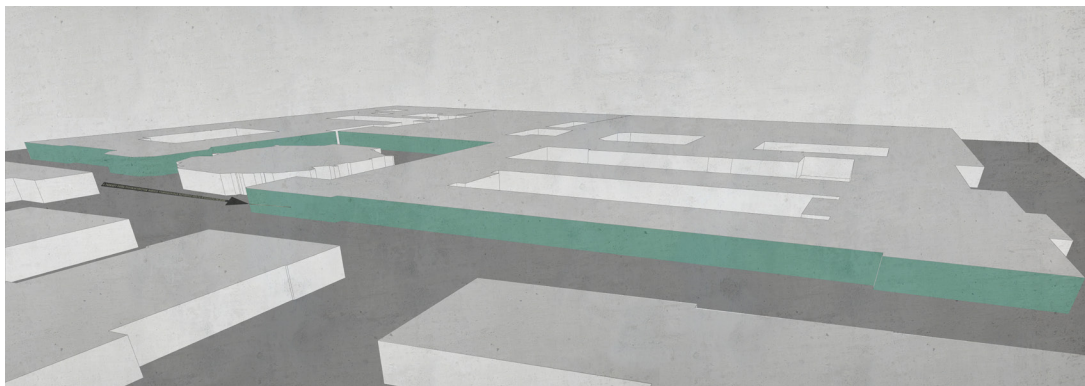
ALBERT FARKAS . BUJDOSÓ ILDIKÓ . FAJCSÁK DÉNES . LUKÁCS ESZTER
1. TABLÓ



AZ EGYETEM UDVARA OLYAN HELY-
SZÍN, AMELY MA ELSŐSORBAN AZ
ÁTHALADÁSRA, A KÖZLEKEDÉS-
RE SZOLGÁLÓ FELÜLET, SEMMIKÉPP
SEM NYUGODT MEDITÁCIÓS HELY.
OLYAN EMLÉKMŰRE VAN SZÜKSÉG,
AMELY EGYSZERRE VÁLIK E KÖR-
NYEZET ÉSZREVÉTTEN RÉSZÉVÉ, ÉS
DRÁMAI EREJŰ JELÉVÉ – FÜGGŐEN
A BEFOGADÓ HOZZÁÁLLÁSÁTÓL, NYI-
TOTTSÁGÁTÓL.



EMLÉKMŰVÜNKET NEM A TÉRSZÍ-
NEN, AZ UDVARON JAVASOLTUK EL-
HELYEZNI. ENNEK – AZ UDVAR JE-
LENLEGI, MÉLTATLAN ÁLLAPOTÁN
TÚLMENŐEN – SZIMBOLIKUS JE-
LENTŐSÉGET IS TULAJDONÍTUNK: AZ
ÉPÜLETEK FALÁVAL VALÓ EGYBE-
ÉPÜLÉS, SZERVESÜLÉS, KIFEJEZHE-
TI AZ EGYÜVÉ TARTOZÁST, DEKLA-
RÁLHATJA, HOGY AZ EGYETEM AZO-
NOS SAJÁT TÖRTÉNETÉVEL.

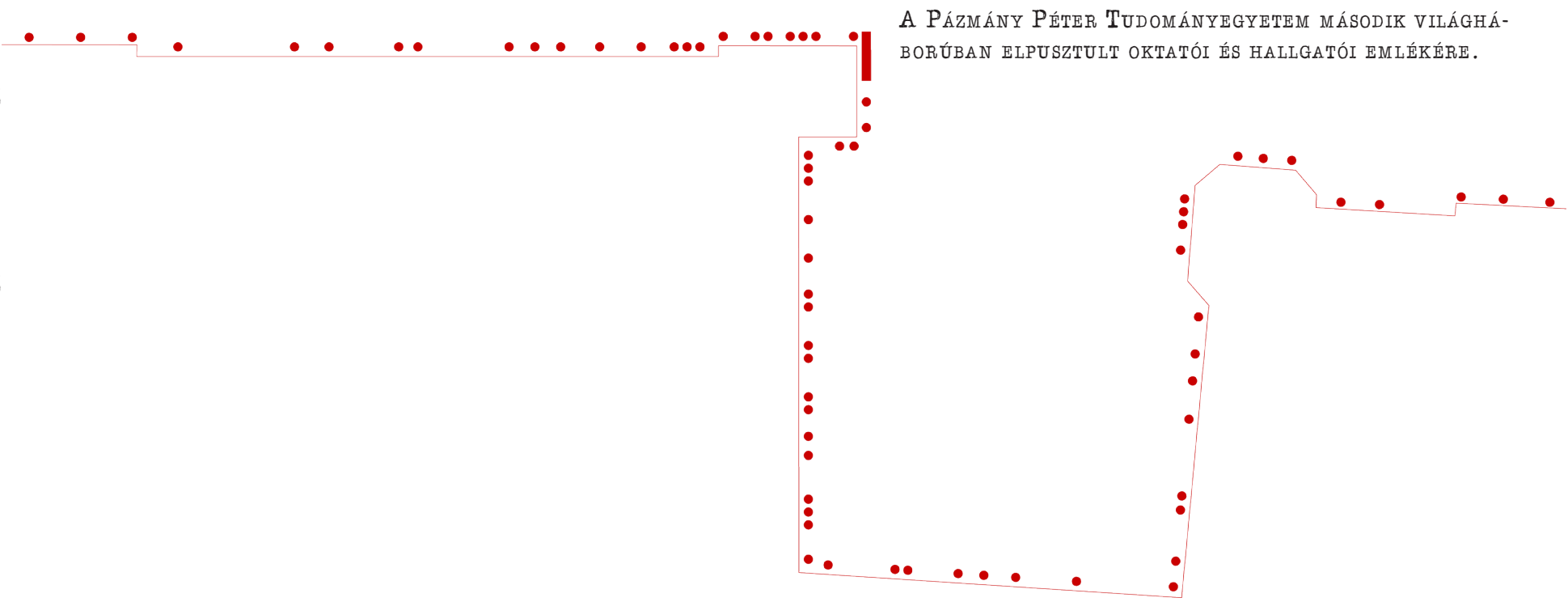


JELÜNK EGYSZERRE HATALMAS (CSAKNEM 280 M HOSSZÚ), ÉS SZINTE LEHETETLENÜL KICSINY (ALIG
1 CM MAGAS). KIFEJEZI AZ EGYETEM TÖRTÉNETÉNEK E KORSZAKHOZ KÖTŐDŐ UNIKÁLIS ÉS DRÁMAI
VESZTESÉGÉT, DE NEM HELYEZI AZT NAP MINT NAP A MAI EGYETEMI POLGÁROK ELÉ. LEHETŐVÉ TE-
SZI A TÁVOLMARADÁST (EKKOR ALIG ÉSZREVEHETŐ CSÍK MARAD A FALAKON), DE A KÖZELHAJLÁST,
A MEGÉRTÉST, AZ EMLÉKEZÉST IS (EKKOR A KIOLVASHATÓ NEVEK KONKRÉTSÁGA, KÉRLELHETETLEN
ADAT-JELLEGE MINDEN JELNÉL, TOVÁBBI KIFEJEZÉSNÉL KÖZVETLENEBB KAPCSOLATOT TEREMTHET AZ
ÁLDOZATOK EMLÉKÉVEL).

A LÉNYEG A FOLYAMAT. NEM ELSŐSORBAN ÜNNEPÉLYES
KERETEK KÖZÖTT FELAVATHATÓ, ÉVENTE EGYSZER KOSZO-
RÚZHATÓ EMLÉKMŰVET JAVASOLUNK (NOHA KONCEPCI-
ÓNK ERRE IS LEHETŐSÉGET AD). SOKKAL INKÁBB OLYAN
FOLYAMATÁBAN ÉPÜLŐT, KIEGÉSZÜLŐT, ÉSZLELHETŐT ÉS
RÁLELHETŐT, AMELYNEK FOLYAMATSZERŰSÉGE AZ EMLÉ-
KEZETPOLITIKA ALAKÍTÁSÁNAK IS AZ EGYIK LEGLÉNYEGE-
SEBB ÉS LEGERŐSEBB ELEME LEHET.

TREFORT-KERT EMLÉKMŰ PÁLYÁZAT . MCXXII
ROTH JÁNOS . SZIGETI NÓRA . SZABÓ LEVENTE

ALBERT FARKAS . BUJDOSÓ ILDIKÓ . FAJCSÁK DÉNES . LUKÁCS ESZTER
2. TABLÓ



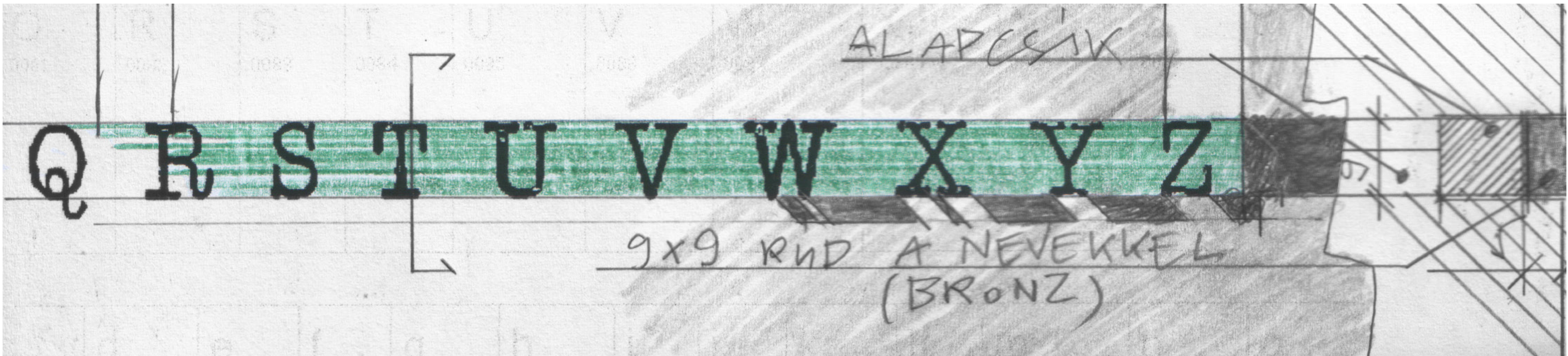
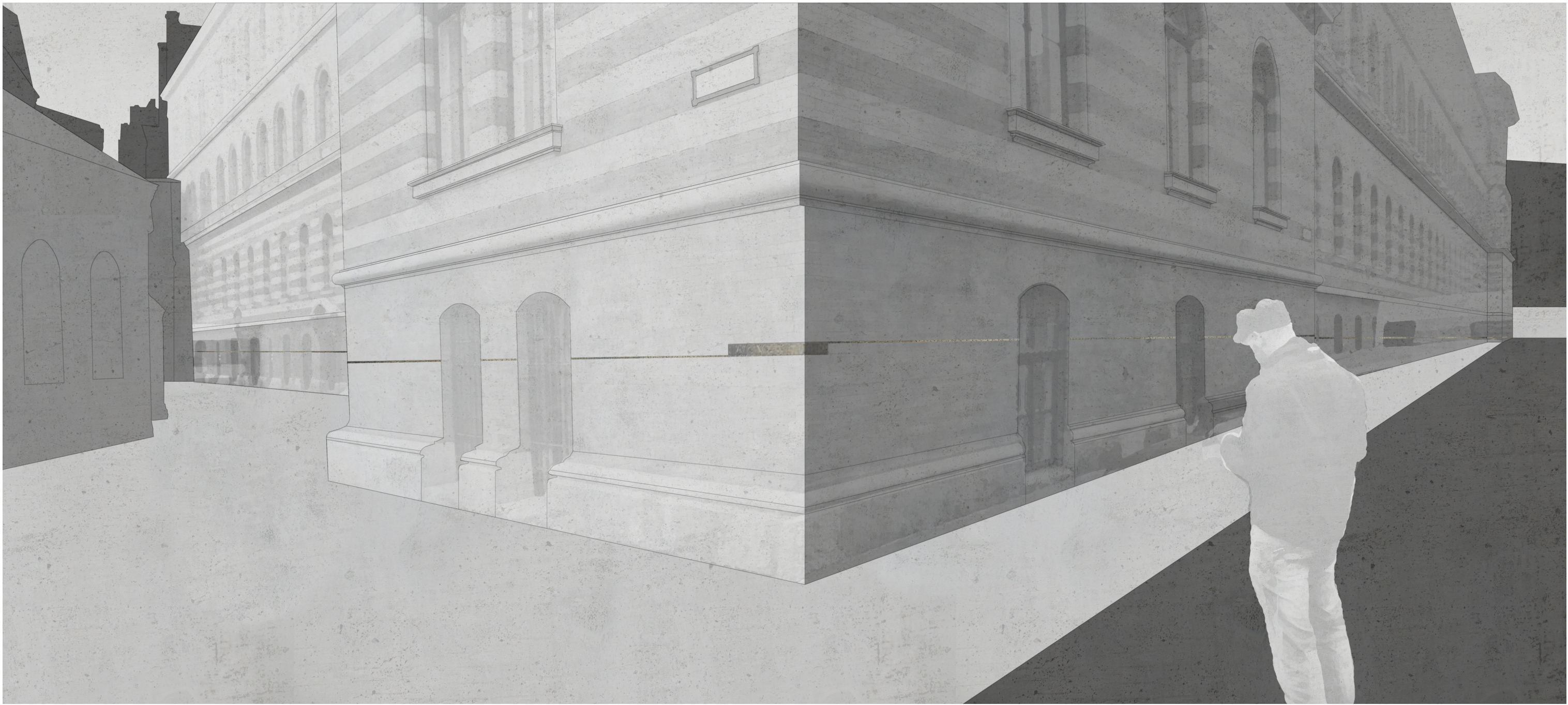
A PÁZMÁNY PÉTER TUDOMÁNYEGYETEM MÁSODIK VILÁGHÁ-
BORÚBAN ELPUZTULT OKTATÓI ÉS HALLGATÓI EMLÉKÉRE.



BÁRMELY KÖZÖSSÉG MÚLT IRÁNTI FELELŐSSÉGE NEM RUHÁZHATÓ, NEM HELYEZHETŐ ÁT EMLÉKMŰVEKRE. AZ EMLÉKEZÉS 70 ÉVVEL EZELEŐTTI, AZ EGYETEM SAJÁT TÖRTÉNETÉNEK IS RÉSZÉVÉ VÁLÓ TRAGÉDIÁRA IDŐBEN OLYAN TÁVOLI, EGYMÁSSAL ÖSSZEFÜGGŐ ÉS EGYMÁSTÓL FÜGGETLEN ESEMÉNYEKRE VALÓ UTALÁST KELL JELENTSEN, AMELYNEK ELŐSEGÍTÉSE AZ EGYETEM MAI POLGÁRAI SZÁMÁRA NEM TÖRTÉNHEK KÖZPONTOSÍTOTT ÉS EGYÉRTELMŰ ÜZENETTEL, NARRATÍVÁVAL. DIFFERENCIÁLT ÉS MEGENGEDŐ EMLÉKMŰRE VAN SZÜKSÉG.

DR. ROTH PAL MUNKASZOLGALATOS KOSZEG

TREFORT-KERT EMLÉKMŰ PÁLYÁZAT . MCXXII ALBERT FARKAS . BUJDOSÓ ILDIKÓ . FAJCSÁK DÉNES . LUKÁCS ESZTER
ROTH JÁNOS . SZIGETI NÓRA . SZABÓ LEVENTE 3. TABLÓ



· SZERB ANTAL MUNKASZOLGÁLATOS BALF ·

TREFORT-KERT EMLÉKMŰ PÁLYÁZAT . MCXXII ALBERT FARKAS . BUJDOSÓ ILDIKÓ . FAJCSÁK DÉNES . LUKÁCS ESZTER
ROTH JÁNOS . SZIGETI NÓRA . SZABÓ LEVENTE 4. TABLÓ